

松ノ木発電所の出力変更について

2019年4月18日
北陸電力株式会社

当社は、松ノ木発電所の発電所出力を増加させたことから、このたび（4月8日、4月18日）、電気事業法の規定^{※1}に基づき、発電事業変更届出書を経済産業大臣へ届出しましたので、お知らせします。

当社は、電源の低炭素化の取組みの一つとして、水力発電電力量の拡大を目指し、既設設備の改修等に積極的に取り組んでおります。

このたび、常願寺川水系の松ノ木発電所において、1号発電機の取替に伴い、発電所出力を100キロワット増（4月8日届出）としました。また、その後、1・2号性能確認試験を実施し、さらに発電所出力を200キロワット増（4月18日届出）できることを確認したことから、発電所出力を合計300キロワット増としました。

当社は、今後とも、再生可能エネルギーの導入拡大などにより、低炭素社会の実現に積極的に取り組んでまいります。

記

発電所名	最大出力	年間発電電力量（増加量）	CO ₂ 排出量削減効果 ^{※3}
まつのき 松ノ木発電所 （富山県富山市大山）	6,200kW （300kW増）	年間約90万kWh ^{※2}	年間約490トン

以上

別紙：「松ノ木発電所の概要」

※1 電気事業法の規定（第27条の27第3項）

発電事業の届出事項に変更があった場合、経済産業大臣への届出が必要であることを規定

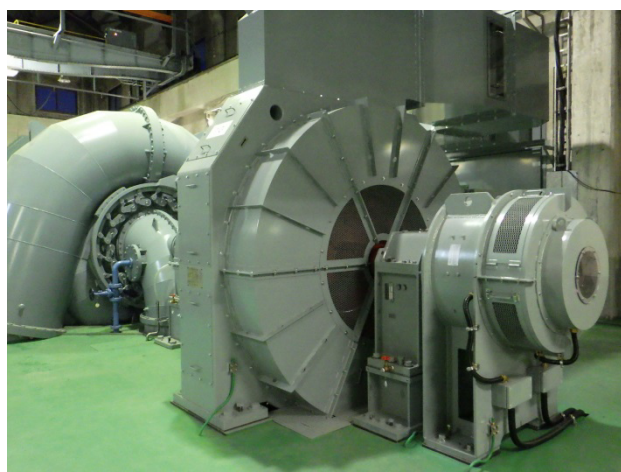
※2 一般家庭約280世帯の年間使用電力量に相当

※3 当社2017年度調整後CO₂排出係数を使用して試算

松ノ木発電所の概要



松ノ木発電所 全景



松ノ木発電所 1号発電機

	発電所諸元
運転開始年月	大正13年3月
水車型式	横軸単輪複流渦巻フランス水車
発電機型式	横軸三相交流同期発電機
主機台数	2台
発電所出力	6,200kW (300kW増)
増分発電電力量	約90万kWh/年

<参考>

今回の出力増により2007年度対比で累計約1.68億kWh/年の水力発電電力量増加
(目標:2025年度までに発電電力量2.7億kWh/年の拡大(2007年度対比))