

志賀原子力発電所の燃料集合体チャンネルボックス 上部（クリップ）の一部欠損について

平成24年8月29日
北陸電力株式会社

当社は、昨日（8月28日）、志賀原子力発電所1号機の燃料集合体チャンネルボックス¹上部（クリップ²）に一部欠損を確認しましたので、お知らせします。

複数の他社原子力発電所において燃料集合体チャンネルボックス上部（クリップ）に一部欠損が確認されたことを受け、志賀原子力発電所についても、チャンネルボックスについて上部（クリップ）の欠損を調査し、報告するよう、原子力安全・保安院から指示³を受けました。
（8月10日お知らせ済）

昨日（8月28日）、志賀原子力発電所の使用済燃料貯蔵プールにある燃料のチャンネルボックスの調査が終了し、1号機の燃料のチャンネルボックス3体の上部（クリップ）に一部欠損を確認しました。また、2号機の燃料のチャンネルボックスに欠損はありませんでした。

今後、影響の評価、原因の究明及び再発防止対策の策定等を実施します。

本事象は、法令、安全協定に基づく報告対象ではなく、石川県・志賀町と締結している連絡基準に係る覚書に基づき、当該自治体に連絡しています。

以 上

添付資料：チャンネルボックス上部の一部欠損状況

1 チャンネルボックス

燃料集合体に取り付けられ、燃料集合体に流れる冷却材の流路を確保するための四角い筒

2 クリップ

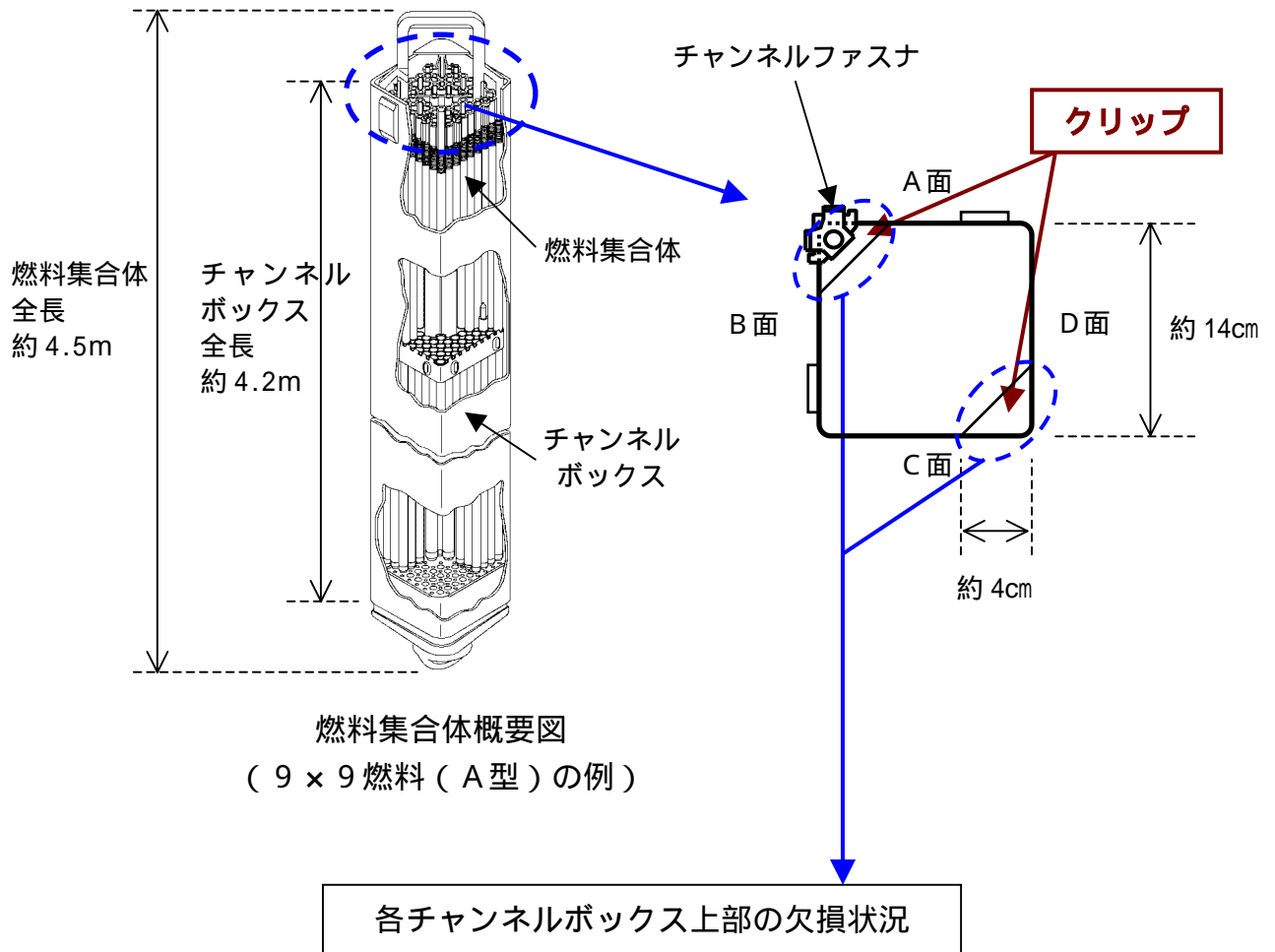
燃料集合体にチャンネルボックスを着脱するための工具を取付けるため及びチャンネルボックスを固定するために設けられている部位。

3 原子力安全・保安院指示

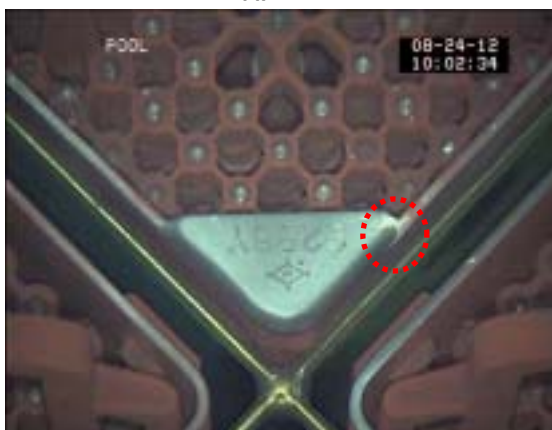
「燃料集合体チャンネルボックス上部（クリップ）の一部欠損について（指示）」

（20120810原院第2号）

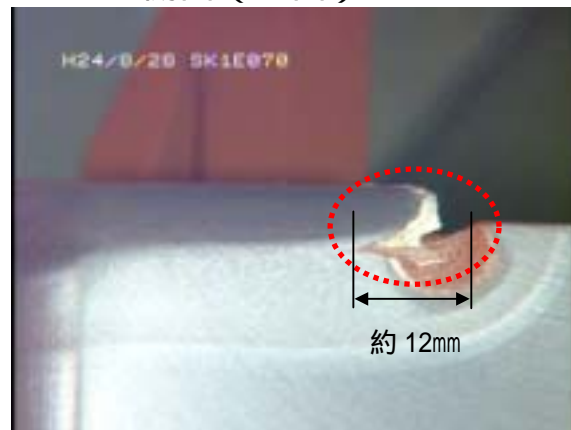
チャンネルボックス上部の一部欠損状況



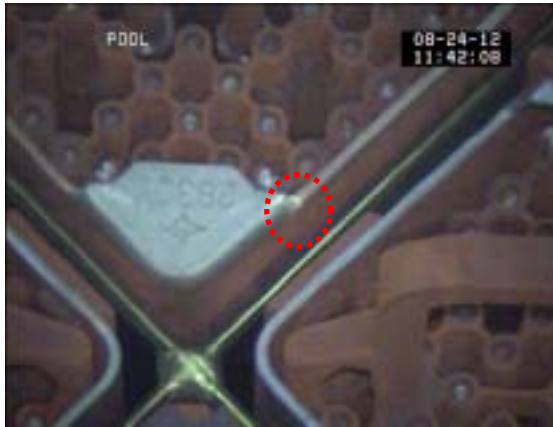
上部から



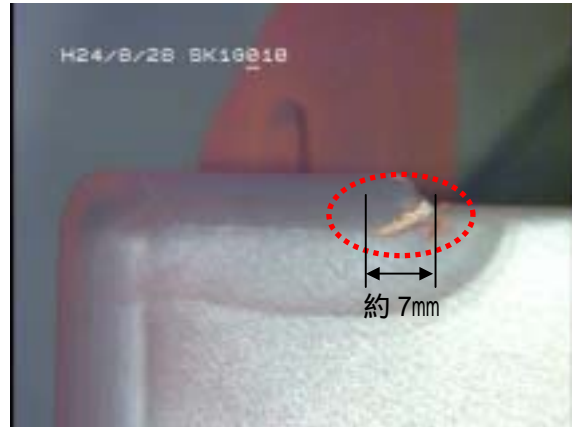
側面 (D面) から



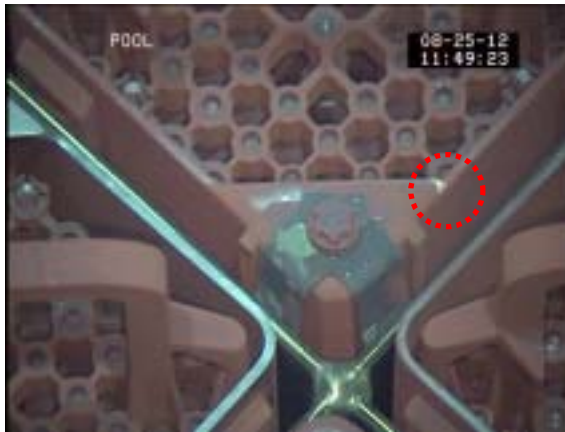
上部から



側面 (D面) から



上部から



側面 (B面) から



以上