

## 七尾大田火力発電所の運転停止について

平成19年4月6日  
北陸電力株式会社

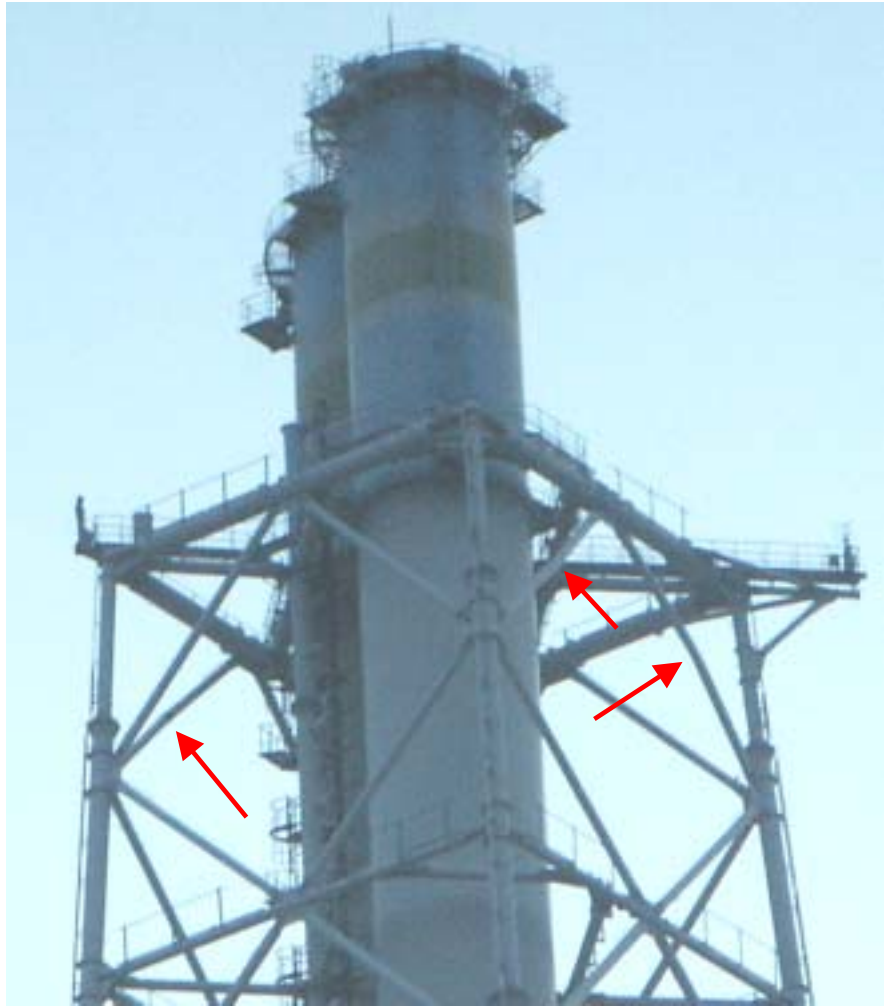
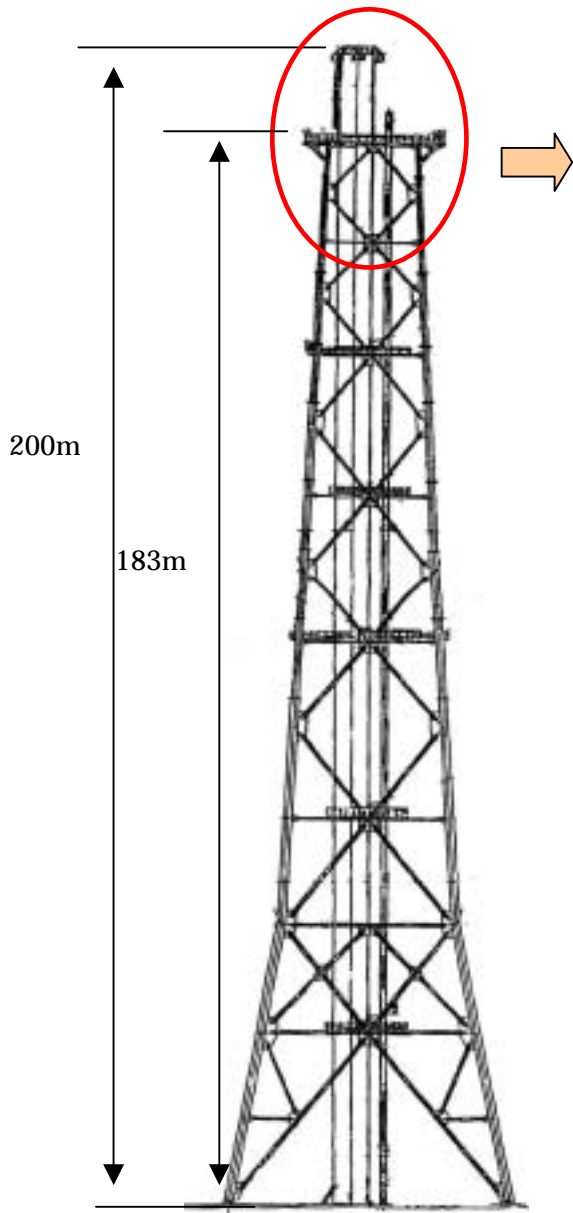
七尾大田火力発電所2号機（石川県七尾市大田、70万kW）は、下記の通り、運転を停止いたしましたのでお知らせします。

### 記

- ・ 2号機 4月6日（金） 4時25分 運転停止  
（3月31日 23時45分にいったん発電を開始したものの、煙突支持鉄塔斜材3本の変形を確認したため、支持鉄塔の安全性を確認するために運転を停止しました。現在、煙突筒身および支持鉄塔の詳細点検を行っています。）
- ・ 1号機は、定期点検のため、4月3日 0時に運転を停止しています。

以 上

← : 变形箇所



煙突仕様

種類：鉄塔支持型鋼製煙突  
高さ：鉄塔 183m 筒身 200m  
口径：1号 5.6m 2号 6.6m  
製造者：三菱重工業株式会社  
製造年月：平成4年12月(鉄塔, 1号筒身)  
平成7年11月(2号筒身)