

## 電気料金値下げの届出について

平成18年5月23日  
北陸電力株式会社

当社は、本年7月1日から、住宅用など低圧で受電される規制部門のお客さまを対象に、平均2.65%の電気料金の値下げをはじめとする供給約款等の変更を、本日、経済産業大臣に届出いたしました。

電気料金の値下げなどの概要につきましては、別紙のとおりです。

地域のお客さまには、原油価格や原材料価格高騰の中、引き続き低廉な料金で電気をご使用いただき、ひいては北陸経済の活性化に少しでもお役に立つことができればと念願しております。

今後とも、志賀原子力発電所の安全・安定運転に万全を期し、低廉で良質な電力の安定供給を確保するとともに、「スピード経営」・「正直経営」の実践と「マーケット志向」の徹底のもと、北陸電力グループの英知と総力を結集し、皆さまから「信頼され選択される企業」を目指してまいります。

以上

# 電気料金値下げの概要

平成18年 5 月

 北陸電力株式会社

# 目 次

電気料金の値下げにあたって

電気料金値下げの内容

1. 実施日および規制部門の値下げ率…………… 1
2. 総原価…………… 1
3. 規制部門の電気料金…………… 2
4. 自由化部門の電気料金…………… 7
5. 燃料費調整制度……………11

経営効率化の取組み……………13

## 電気料金の値下げにあたって

当社はこれまで、市場競争が本格化するなか、コストダウンと販売拡大を両輪に、北陸電力グループをあげて経営改革を断行し、電力小売部分自由化開始以降、平成12年10月、平成14年10月、平成17年4月の計3回、電気料金の値下げを実施してまいりました。

また、責任ある電気事業者として、エネルギーセキュリティ・経済性・環境特性等を勘案し、電源多様化を推進するとともに、基幹系統を強化するなど、需給の安定と効率的な設備運用に努めてまいりました。能越幹線が昨年4月に運用を開始し、能登幹線につきましても、本年夏ピーク前の6月運用開始に向けて鋭意復旧工事を進めております。また、将来にわたり供給力の中核をなす志賀原子力発電所2号機につきましても、本年3月15日に国の最終検査に合格し、営業運転を開始いたしました。

こうしたなか、当社グループが、厳しさを増す市場競争を勝ち抜き、持続的な成長・発展を遂げるためには、電力の安全・安定供給を確保するとともに、低廉な料金水準と更なるクリーン電力を実現していくことが不可欠であります。

このような認識のもと、昨年11月、2010年度(平成22年度)をターゲットとする中期経営方針「北陸電力グループの羅針盤(クオ バディス)2010」を策定し、本方針に基づいて、財務体質の改善を図り、販売力ナンバー・ワンやコスト競争力のトップランナーを目指すなど、グループ経営基盤の更なる強化に取り組んでいるところであります。

このたび、競争力ある料金水準の維持を図るとともに、昨年10月の原子力バックエンド事業に係る新法施行を踏まえ、今後の経営改革の成果を先取りして、本年7月1日から、規制部門平均で2.65%の電気料金の値下げを実施することといたしました。

今後とも、志賀原子力発電所の安全・安定運転に万全を期すとともに、「スピード経営」・「正直経営」の実践と「マーケット志向」の徹底・定着のもと、北陸電力グループの英知と総力を結集し、お客さまをはじめ皆さまから「信頼され選択される企業」を目指してまいります。

# 電気料金値下げの内容

## 1. 実施日および規制部門の値下げ率

平成18年7月1日から、規制部門の電気料金について、平均で2.65%値下げいたします。

平均単価		値下げ率 (%)
新料金 (円/kWh)	現行料金 (円/kWh)	
19.84	20.38	2.65

※現行料金には、燃料費調整単価を含みます。

## 2. 総原価

・原価算定期間

平成18年度の1年間

(経営効率化の見込みなど将来の原価推定が可能な期間といたしました。)

・前提諸元

為替レート 117円/ドル

原油価格 59.5ドル/バーレル

			金額 (億円)
総 原 価	営業費用等	人件費	493
		燃料費	786
		修繕費	594
		資本費	1,441
		公租公課	379
		購入電力料	419
		その他経費	670
		計 (a)	4,782
		控除収益 (b)	919
	総原価 (a - b)	3,863	

### 3. 規制部門の電気料金

#### (1) お客さまごとの料金値下げ額（モデルケース）

- ・金額は消費税等相当額を含む月額料金です。
- ・現行料金には、燃料費調整額を含みます。

主な用途	ご契約種別	試算の前提		新料金	現行料金	値下げ額	備 考
				A	B	A-B	
				(月 額)			
一般 住 宅	従量電灯B [30Aモデル]	契約 30A 使用電力量 300kWh		円 6,271	円 6,436	円 △ 165	
	従量電灯B [50Aモデル]	契約 50A 使用電力量 480kWh		円 10,673	円 10,983	円 △ 310	
	エルフナイト10 (季節別時間帯別電灯Ⅰ)	電気温水器 ご使用 の場合	契約 9kVA 使用電力量 1,450kWh (電灯分 680kWh) (夜間機器分 770kWh)	円 18,352	円 18,989	円 △ 637	エルフVプラン適用 電気給湯器, クッキングヒーター, 蓄熱式電気暖房器 保有
		エコキュート ご使用 の場合	契約 9kVA 使用電力量 1,150kWh (電灯分 680kWh) (夜間機器分 470kWh)	円 16,445	円 17,041	円 △ 596	
	エルフナイト10プラス (季節別時間帯別電灯Ⅱ)	電気温水器 ご使用 の場合	契約 6kVA 使用電力量 950kWh (電灯分 500kWh) (夜間機器分 450kWh)	円 12,570	円 12,972	円 △ 402	エルフSプラン適用 電気給湯器, クッキングヒーター 保有
		エコキュート ご使用 の場合	契約 6kVA 使用電力量 650kWh (電灯分 500kWh) (夜間機器分 150kWh)	円 10,558	円 10,925	円 △ 367	
商店・工場 (低圧)	高負荷率電灯	契約 20kVA 使用電力量 7,000kWh		円 137,504	円 142,455	円 △4,951	
	低圧電力	契約 10kW 使用電力量 700kWh		円 17,855	円 18,219	円 △ 364	力率 90%
	低圧季節別 時間帯別電力	契約 12kW 使用電力量 3,600kWh		円 46,922	円 47,989	円 △1,067	力率 90%

\* 低圧電力および低圧季節別時間帯別電力以外のご契約については、初回振替契約（にこにこふりかえプラン）による割引額を含みます。

## (2) 主要料金単価

### ① 民生用他

#### ○従量電灯 [供給約款]

料金の区分		単位	新料金単価 (円) (消費税等相当額含む)	現行料金単価 (円) (消費税等相当額含む)
A	最低料金(最初の8kWhまで)	1契約	172.20	175.9800
	電力量料金(8kWhをこえる)	1kWh	16.55	16.8525
B	基本料金	1契約		
	10アンペア	〃	231.00	231.0000
	15アンペア	〃	346.50	346.5000
	20アンペア	〃	462.00	462.0000
	30アンペア	〃	693.00	693.0000
	40アンペア	〃	924.00	924.0000
	50アンペア	〃	1,155.00	1,155.0000
	60アンペア	〃	1,386.00	1,386.0000
	電力量料金			
	最初の120kWhまで	1kWh	16.55	16.8525
120kWhをこえ300kWhまで	〃	20.25	20.9685	
300kWhをこえる	〃	21.89	22.6905	
最低月額料金	1契約	172.20	172.2000	
C	基本料金	1kVA	231.00	231.0000
	電力量料金			
	最初の120kWhまで	1kWh	16.55	16.8525
	120kWhをこえ300kWhまで	〃	20.25	20.9685
300kWhをこえる	〃	21.89	22.6905	

#### ○時間帯別電灯 (エルフナイト8) [選択約款]

料金の区分	単位	新料金単価 (円) (消費税等相当額含む)	現行料金単価 (円) (消費税等相当額含む)
基本料金			
6kVA以下の場合	1契約	1,155.00	1,155.0000
6kVAをこえ10kVAまで	〃	1,575.00	1,575.0000
10kVAをこえる1kVAにつき	1kVA	231.00	231.0000
電力量料金			
昼間時間			
最初の90kWhまで	1kWh	20.38	20.6850
90kWhをこえ230kWhまで	〃	25.37	26.0400
230kWhをこえる	〃	27.43	28.1925
夜間時間	〃	6.94	7.0455
5時間通電機器割引額	1kVA	147.00	147.0000
通電制御型電気温水器割引額	〃	147.00	147.0000
通電制御型電気暖房器割引額	〃	84.00	84.0000
最低月額料金	1契約	262.50	262.5000

○季節別時間帯別電灯Ⅰ（エルフナイト10）〔選択約款〕

料金の区分	単位	新料金単価（円） （消費税等相当額含む）	現行料金単価（円） （消費税等相当額含む）
基本料金 10kVAまで	1 契約	2,940.00	2,940.0000
10kVAをこえる1kVAにつき	1 kVA	294.00	294.0000
電力量料金 昼間時間 夏季料金	1 kWh	22.79	23.9295
その他季料金	〃	20.72	21.7980
夜間時間	〃	7.06	7.1610
[付帯措置] エルフVプラン (200ボルト電化契約)		電力量料金を10%割引 (割引上限額3,150円/月)	電力量料金を10%割引 (割引上限額3,150円/月)
エルフVあったかプラン (200ボルト電化契約)		12～4月分の電力量料金を20%割引 (割引上限額7,560円/月)	12～4月分の電力量料金を20%割引 (割引上限額7,560円/月)
エルフSプラン (電化給湯厨房契約)		電力量料金を5%割引 (割引上限額1,575円/月)	電力量料金を5%割引 (割引上限額1,575円/月)

○季節別時間帯別電灯Ⅱ（エルフナイト10プラス）〔選択約款〕

料金の区分	単位	新料金単価（円） （消費税等相当額含む）	現行料金単価（円） （消費税等相当額含む）
基本料金 6kVA以下の場合	1 契約	1,155.00	1,155.0000
6kVAをこえ10kVAまで	〃	1,575.00	1,575.0000
10kVAをこえる1kVAにつき	1 kVA	231.00	231.0000
電力量料金 昼間時間 夏季料金	1 kWh	31.89	32.9910
その他季料金	〃	28.99	30.0405
朝夕時間	〃	20.07	21.0525
夜間時間	〃	7.06	7.1610
[付帯措置] エルフVプラン (200ボルト電化契約)		夏季昼間時間を除く電力量料金を10%割引 (割引上限額3,150円/月)	夏季昼間時間を除く電力量料金を10%割引 (割引上限額3,150円/月)
エルフVあったかプラン (200ボルト電化契約)		12～4月分の電力量料金を20%割引 (割引上限額7,560円/月)	12～4月分の電力量料金を20%割引 (割引上限額7,560円/月)
エルフSプラン (電化給湯厨房契約)		夏季昼間時間を除く電力量料金を5%割引 (割引上限額1,575円/月)	夏季昼間時間を除く電力量料金を5%割引 (割引上限額1,575円/月)



○公衆街路灯 [供給約款]

料金の区分		単位	新料金単価 (円) (消費税等相当額含む)	現行料金単価 (円) (消費税等相当額含む)
A	需要家料金	1 契約	51.45	51.4500
	電灯料金			
	20Wまで	1 灯	69.30	70.8435
	40Wまで	〃	121.80	123.8370
	60Wまで	〃	175.35	177.8805
	100Wまで	〃	280.35	284.9280
	100Wをこえる100Wまでごとに	〃	280.35	284.9280
	小型機器料金			
50VAまで	1 機器	124.95	126.1995	
50VAをこえ100VAまで	〃	204.75	207.2385	
100VAをこえる100VAまでごとに	〃	204.75	207.2385	
B	基本料金	1 kVA	210.00	210.0000
	電力量料金	1 kWh	14.89	15.2145
	最低月額料金	1 契約	156.45	156.4500

○深夜電力 [選択約款]

料金の区分		単位	新料金単価 (円) (消費税等相当額含む)	現行料金単価 (円) (消費税等相当額含む)
A		1 契約	820.05	830.2245
B	基本料金	1 kW	252.00	252.0000
	電力量料金	1 kWh	6.94	7.0455
	通電制御型夜間蓄熱式機器割引率		15%	15%
C	基本料金	1 kW	273.00	273.0000
	電力量料金	1 kWh	7.06	7.1610
D	基本料金	1 kW	189.00	189.0000
	電力量料金	1 kWh	5.61	5.7120

○ホワイトプラン電力 [選択約款]

料金の区分		単位	新料金単価 (円) (消費税等相当額含む)	現行料金単価 (円) (消費税等相当額含む)
I	基本料金			
	最初の2月まで1月につき	1 kW	1,239.00	1,260.0000
	2月をこえる1月につき	〃	462.00	462.0000
	電力量料金	1 kWh	8.65	8.8515
II	基本料金			
	最初の2月まで1月につき	1 kW	420.00	420.0000
	2月をこえる1月につき	〃	210.00	210.0000
	電力量料金	1 kWh	15.88	16.2750
III	基本料金			
	最初の3月まで1月につき	1 kW	1,974.00	1,995.0000
	3月をこえる1月につき	〃	577.50	577.5000
	電力量料金	1 kWh	9.36	9.5550

## ② 商店、工場

### ○高負荷率電灯〔選択約款〕

料金の区分	単位	新料金単価 (円) (消費税等相当額含む)	現行料金単価 (円) (消費税等相当額含む)
基本料金 10kVAまで	1 契約	16,170.00	16,170.0000
10kVAをこえる1kVAにつき	1 kVA	1,575.00	1,575.0000
電力量料金 夏季料金	1 kWh	16.12	16.8420
その他季料金	〃	14.65	15.3510

### ○低圧電力〔供給約款〕

料金の区分	単位	新料金単価 (円) (消費税等相当額含む)	現行料金単価 (円) (消費税等相当額含む)
基本料金	1 kW	1,113.00	1,134.0000
電力量料金 夏季料金	1 kWh	11.11	11.3295
その他季料金	〃	10.10	10.3425

### ○低圧季節別時間帯別電力〔選択約款〕

料金の区分	単位	新料金単価 (円) (消費税等相当額含む)	現行料金単価 (円) (消費税等相当額含む)
基本料金 10kWまで	1 契約	13,440.00	13,650.0000
10kWをこえる1kWにつき	1 kW	1,344.00	1,365.0000
電力量料金 ピーク時間	1 kWh	12.54	12.8730
その他時間	〃	8.36	8.5785

### ○低圧電力Ⅱ〔選択約款〕

料金の区分	単位	新料金単価 (円) (消費税等相当額含む)	現行料金単価 (円) (消費税等相当額含む)
基本料金	1 kW	945.00	945.0000
電力量料金 夏季料金	1 kWh	17.55	17.9235
その他季料金	〃	15.95	16.3380

※①～②の現行料金単価には、燃料費調整単価を含みます。

## ③ その他

### ○初回振替契約（にこにこふりかえプラン）〔選択約款〕

料金の区分	単位	新料金単価 (円) (消費税等相当額含む)	現行料金単価 (円) (消費税等相当額含む)
口座振替で、かつ、初回振替により電気料金をお支払いの場合	1 月	52.50	52.5000

## 4. 自由化部門の電気料金

### (1) 標準約款料金

#### ① 特別高圧

○業務用特別高圧電力（20kVまたは30kV供給）

料金の区分	単位	新料金単価（円） （消費税等相当額含む）	現行料金単価（円） （消費税等相当額含む）
基本料金	1 kW	1,496.25	1,496.2500
電力量料金			
夏季料金	1 kWh	9.98	10.6260
その他季料金	〃	9.07	9.7020

○業務用特別高圧季節別時間帯別電力（20kVまたは30kV供給）

料金の区分	単位	新料金単価（円） （消費税等相当額含む）	現行料金単価（円） （消費税等相当額含む）
基本料金	1 kW	1,496.25	1,496.2500
電力量料金			
ピーク時間	1 kWh	12.18	13.1880
昼間時間			
夏季料金	〃	11.60	12.5790
その他季料金	〃	10.44	11.4030
夜間時間	〃	6.90	6.9930

○特別高圧電力（60kVまたは70kV供給）

料金の区分	単位	新料金単価（円） （消費税等相当額含む）	現行料金単価（円） （消費税等相当額含む）
基本料金	1 kW	1,470.00	1,470.0000
電力量料金			
夏季料金	1 kWh	9.08	9.4710
その他季料金	〃	8.25	8.6520

○特別高圧季節別時間帯別電力（60kVまたは70kV供給）

料金の区分	単位	新料金単価（円） （消費税等相当額含む）	現行料金単価（円） （消費税等相当額含む）
基本料金	1 kW	1,470.00	1,470.0000
電力量料金			
ピーク時間	1 kWh	11.20	11.8230
昼間時間			
夏季料金	〃	10.67	11.2770
その他季料金	〃	9.40	10.0275
夜間時間	〃	6.75	6.8460

※現行料金単価には、燃料費調整単価を含みます。

## ② 高圧

### ○業務用電力

料金の区分	単位	新料金単価 (円) (消費税等相当額含む)	現行料金単価 (円) (消費税等相当額含む)
基本料金	1 kW	1,512.00	1,512.0000
電力量料金			
夏季料金	1 kWh	10.76	11.2980
その他季料金	〃	9.79	10.3110

### ○業務用季節別時間帯別電力

料金の区分	単位	新料金単価 (円) (消費税等相当額含む)	現行料金単価 (円) (消費税等相当額含む)
基本料金	1 kW	1,512.00	1,512.0000
電力量料金			
ピーク時間	1 kWh	13.38	14.1855
昼間時間			
夏季料金	〃	12.74	13.5345
その他季料金	〃	11.52	12.3060
夜間時間	〃	7.05	7.1505

### ○高圧電力 A (契約電力500kW未満)

料金の区分	単位	新料金単価 (円) (消費税等相当額含む)	現行料金単価 (円) (消費税等相当額含む)
基本料金	1 kW	1,249.50	1,249.5000
電力量料金			
夏季料金	1 kWh	11.06	11.2665
その他季料金	〃	10.05	10.2795

### ○季節別時間帯別電力 A (契約電力500kW未満)

料金の区分	単位	新料金単価 (円) (消費税等相当額含む)	現行料金単価 (円) (消費税等相当額含む)
基本料金	1 kW	1,249.50	1,249.5000
電力量料金			
ピーク時間	1 kWh	14.47	14.7420
昼間時間			
夏季料金	〃	13.78	14.0595
その他季料金	〃	12.34	12.6735
夜間時間	〃	7.05	7.1505

### ○高圧電力 B (契約電力500kW以上)

料金の区分	単位	新料金単価 (円) (消費税等相当額含む)	現行料金単価 (円) (消費税等相当額含む)
基本料金	1 kW	1,512.00	1,512.0000
電力量料金			
夏季料金	1 kWh	9.83	10.1535
その他季料金	〃	8.94	9.2715

### ○季節別時間帯別電力 B (契約電力500kW以上)

料金の区分	単位	新料金単価 (円) (消費税等相当額含む)	現行料金単価 (円) (消費税等相当額含む)
基本料金	1 kW	1,512.00	1,512.0000
電力量料金			
ピーク時間	1 kWh	12.33	12.8205
昼間時間			
夏季料金	〃	11.74	12.2325
その他季料金	〃	10.37	10.8885
夜間時間	〃	7.05	7.1505

※現行料金単価には、燃料費調整単価を含みます。

## (2) 最終保障約款料金

自由化対象のお客さまのうち、いずれの電力供給者とも電気の需給契約についての交渉が成立しないお客さまに対し、電気の供給を保障するための料金は、以下のとおりとなります。

### ① 最終保障電力A（業務用のお客さま）

○20kVまたは30kV供給

料金の区分	単位	新料金単価（円） （消費税等相当額含む）	現行料金単価（円） （消費税等相当額含む）
基本料金	1 kW	1,795.50	1,795.5000
電力量料金 夏季料金	1 kWh	11.97	12.6630
その他季料金	〃	10.89	11.5500

○6kV供給

料金の区分	単位	新料金単価（円） （消費税等相当額含む）	現行料金単価（円） （消費税等相当額含む）
基本料金	1 kW	1,814.40	1,814.4000
電力量料金 夏季料金	1 kWh	12.92	13.4715
その他季料金	〃	11.74	12.2850

### ② 最終保障電力B（産業用のお客さま）

○60kVまたは70kV供給

料金の区分	単位	新料金単価（円） （消費税等相当額含む）	現行料金単価（円） （消費税等相当額含む）
基本料金	1 kW	1,764.00	1,764.0000
電力量料金 夏季料金	1 kWh	10.90	11.2770
その他季料金	〃	9.90	10.2900

○6kV供給

料金の区分	単位	新料金単価（円） （消費税等相当額含む）	現行料金単価（円） （消費税等相当額含む）
基本料金	1 kW	1,814.40	1,814.4000
電力量料金 夏季料金	1 kWh	11.79	12.0960
その他季料金	〃	10.72	11.0355

※現行料金単価には、燃料費調整単価を含みます。

(注)

○時間帯電灯（エルフナイト8）[選択約款]

昼間時間：毎日午前7時から午後11時までの時間をいいます。

夜間時間：昼間時間以外の時間をいいます。

○季節別時間帯別電灯Ⅰ（エルフナイト10）[選択約款]

昼間時間：毎日午前8時から午後10時までの時間をいいます。

夜間時間：昼間時間以外の時間をいいます。

○季節別時間帯別電灯Ⅱ（エルフナイト10プラス）[選択約款]

昼間時間：毎日午前10時から午後5時までの時間をいいます。

ただし、休日等の該当する時間を除きます。

朝夕時間：休日等以外の毎日午前8時から午前10時までおよび午後5時から午後10時までの時間ならびに休日等の午前8時から午後10時までの時間をいいます。

夜間時間：昼間時間および朝夕時間以外の時間をいいます。

○低圧季節別時間帯別電力 [選択約款]

ピーク時間：毎年7月1日から9月30日までの毎日午後1時から午後4時までの時間をいいます。

その他時間：ピーク時間以外の時間をいいます。

○業務用特別高圧季節別時間帯別電力（20kVまたは30kV供給），特別高圧季節別時間別電力（60kVまたは70kV供給），業務用季節別時間帯別電力，季節別時間帯別電力A（契約電力500kW未満），季節別時間帯別電力B（契約電力500kW以上）

ピーク時間：夏季の毎日午後1時から午後4時までの時間をいいます。

ただし、休日等の該当する時間を除きます。

昼間時間：毎日午前8時から午後10時までの時間をいいます。

ただし、ピーク時間および休日等の該当する時間を除きます。

夜間時間：ピーク時間および昼間時間以外の時間をいいます。

○共通

夏 季：毎年7月1日から9月30日までの期間をいいます。

その他季：毎年10月1日から翌年の6月30日までの期間をいいます。

休日等：日曜日，祝日，1月2日，1月3日，1月4日，5月1日，5月2日，12月30日および12月31日をいいます。

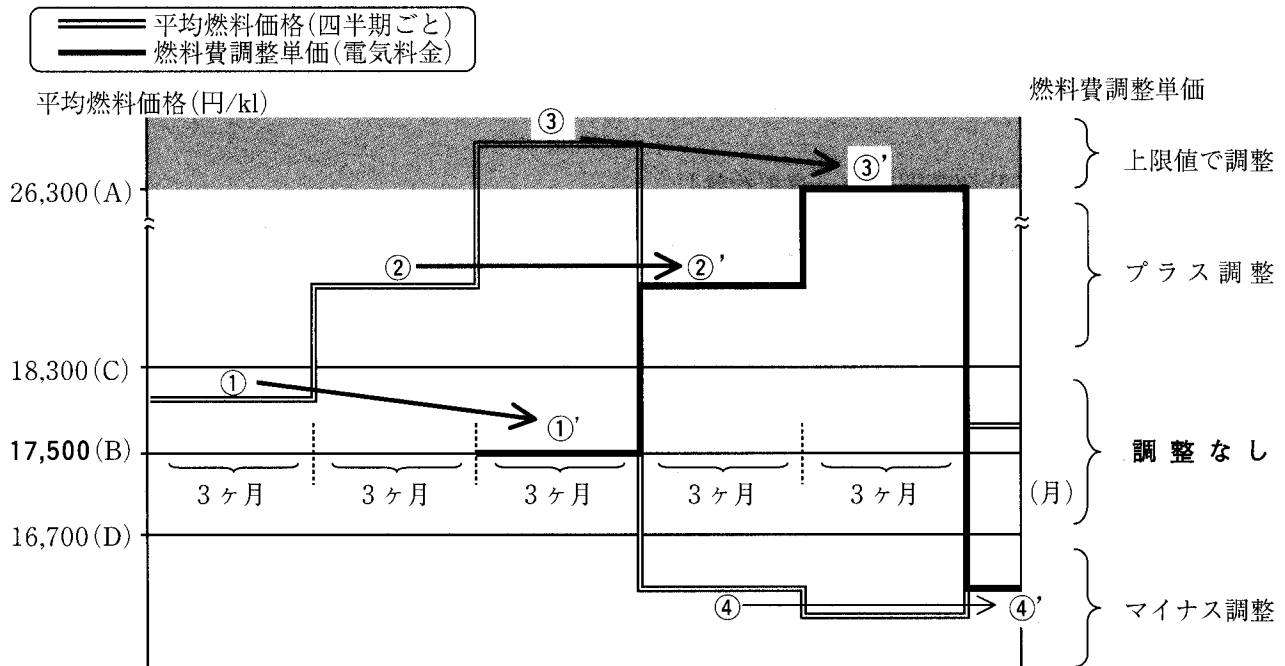
## 5. 燃料費調整制度

### ○算定方法

燃料費調整額は、四半期ごとの平均燃料価格が基準燃料価格（17,500円/kl）の上下5%を超えて変動する場合に、当該平均燃料価格に基づき算定された燃料費調整単価を、翌々四半期の使用電力量に適用して算定します。

ただし、平均燃料価格が基準燃料価格の1.5倍を超える場合には、燃料費調整額は、燃料費調整単価の上限額を適用して算定することとし、これを上回る燃料費調整は行いません。

### [燃料費調整制度のイメージ]



#### 平均燃料価格について

- A : 上限価格 (基準燃料価格の1.5倍)
- B : 基準燃料価格 (今回の料金改定に際して設定する燃料価格)
- C : } 基準燃料価格の±5%における平均燃料価格
- D : } (平均燃料価格がこの範囲内の場合、燃料費調整を行いません)

## 【参 考】

近年の電気料金値下げ状況

平成8年1月	▲ 8.74%
平成10年2月	▲ 4.76%
平成12年10月	▲ 5.57%
平成14年10月	▲ 5.32%
平成17年4月	▲ 4.05%
平成18年7月	▲ 2.65%

※平成12年以降の値下げ率は規制部門平均の値下げ率



# 経営効率化の取組み

電力の安全・安定供給を大前提に、自律的・継続的に改革・改善に取り組むとともに、管理間接業務の効率化・スピード化を図り、「コスト競争力のトップランナー」を目指します。

## 徹底した業務運営の効率化に努めます。

### ●業務効率化目標

\*平成22年度までにH16年度対比で20%以上の業務効率向上を目指します。

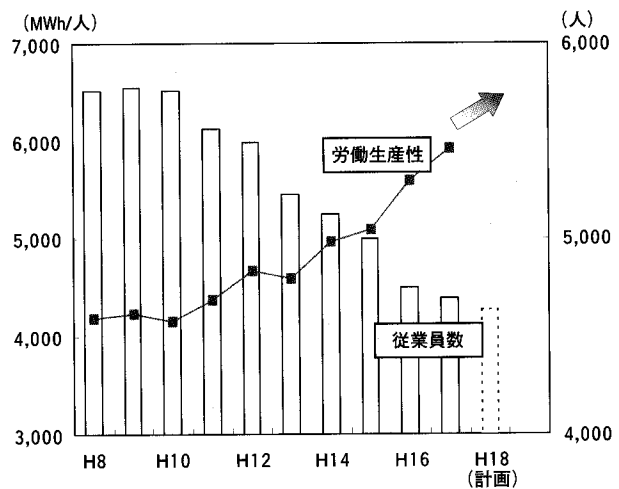
### ●業務改革に資する体制整備

\*情報通信ネットワーク利用の基盤整備など業務改革に資する体制整備に取り組めます。

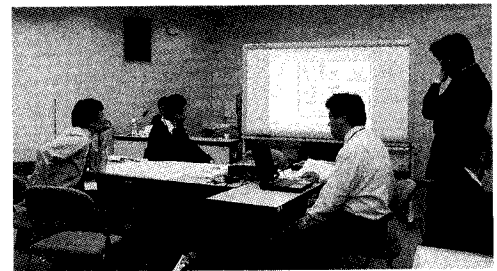
### ●仕事のやり方改革による効率化・スピード化

\*効果的な会議運営・資料作成方法の定着など、業務運営の効率化・スピード化を推進し、引き続き人件費を抑制してまいります。

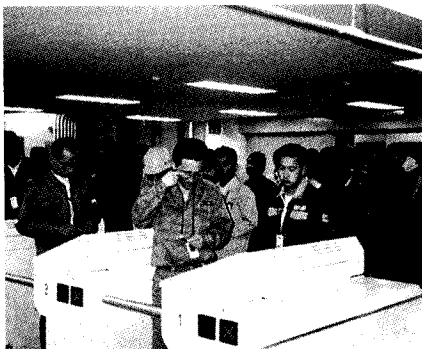
### ◆労働生産性(1人あたり販売電力量)と従業員数の推移



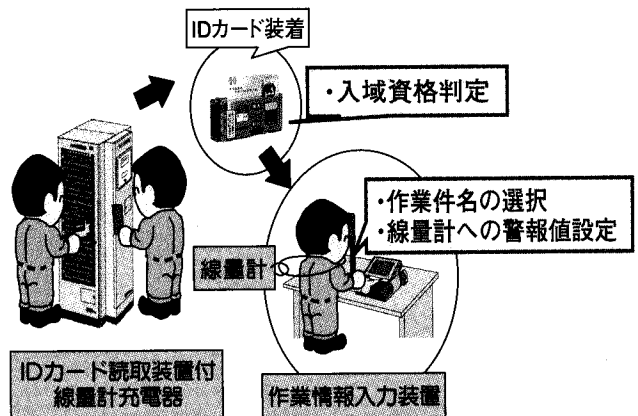
### ◆プロジェクターを活用した協働作業



### ◆原子力発電所の出入管理



これまでの出入管理ゲートの状況  
(行列状態)



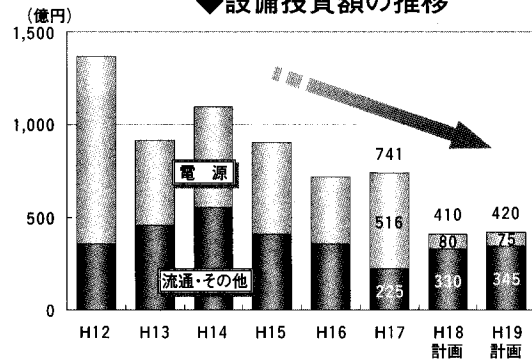
新出入管理システムの導入により、出入時間を大幅に短縮(待ち時間「ゼロ」を達成)

# 安全・安定供給を前提としたコストダウンを推進いたします。

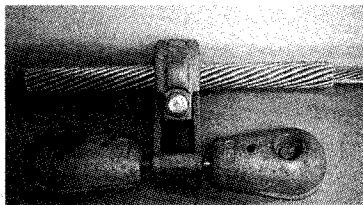
## ●設備投資額の低減

- \* 雪害・雷害対策や基幹系統事故時のバックアップ対策など、流通設備投資を重点的に実施し、供給信頼度向上に努めます。
- \* 点検・診断に基づいた経年設備の効率的改修、設備仕様見直し、新技術・新工法の導入や調達価格の低減などにより、電力品質とコスト低減の両立を図ります。

## ◆設備投資額の推移

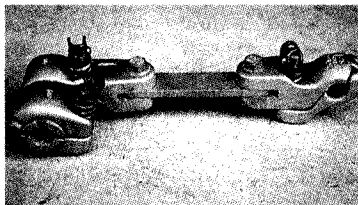


### 雪害対策(ねじれ防止ダンパ)



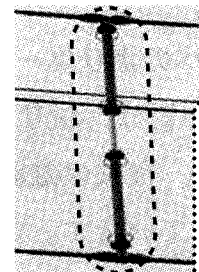
※電線自体の回転を止めるおもりとなって着雪の成長を防止します。

### 雪害対策(ルーズスペーサ)



※複導体送電線の左右の着雪バランスをくずして電線の動揺を抑制します。

### 雪害対策(相関スペーサ)



※送電線の間隔を確保し、強風や着雪による電線どうしの接触を防止します。

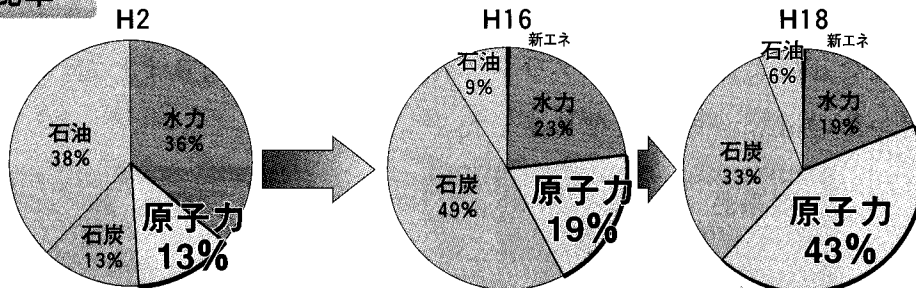
## ●諸経費の低減

- \* 徹底した業務効率化のもと、引き続き諸経費の低減に努めます。

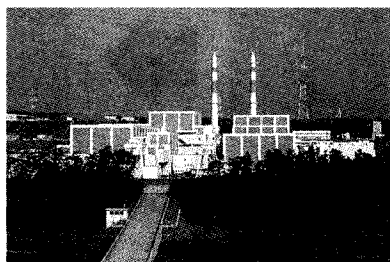
## ●燃料費の低減

\* 志賀原子力発電所2号機の営業運転開始により原子力発電比率が大幅に増加し、火力(石油・石炭)発電の焚き減らしにより、燃料費の低減が図れるなど、化石燃料高騰の影響を受けにくい体質となります。

### 発電電力量 構成比率



### 化石燃料の高騰に強い 発電電力量構成へ変化

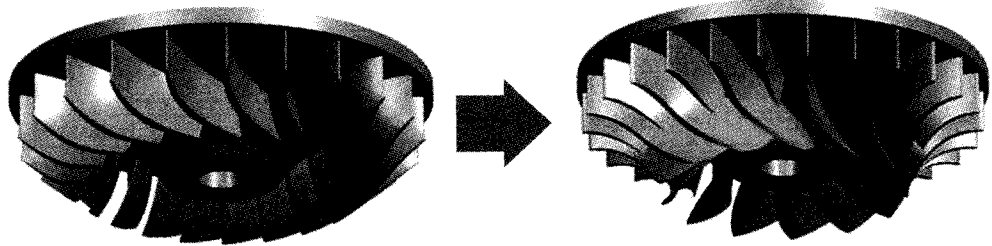


志賀原子力発電所2号機は、平成18年3月に営業運転を開始いたしました。今後とも安全・安定運転を徹底してまいります。

## 【設備投資関連費低減に向けた具体的事例】

### 《新中地山水力発電所 水車ランナ取替》

\*新形状のランナは、従来品に比べ、効率がよく耐土砂磨耗性に優れています。



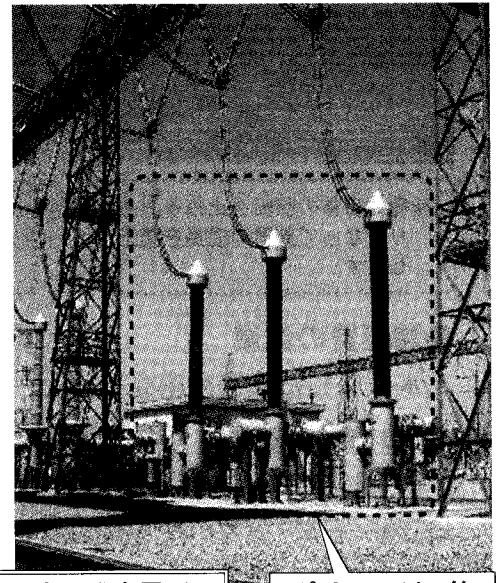
※ランナ：水車の羽根の部分

従来ランナ形状  
(羽根枚数：21枚)

新ランナ形状  
(羽根枚数：長翼13枚，短翼13枚)

### 《50万V変電所へのポリマーがい管の採用》

\*ポリマーがい管は、シリコンゴム製の外被を使用しており、従来の磁器がい管に比べ、軽量で耐震性に優れています。



※がい管  
電線と機器をつ  
なぎ、絶縁・支  
持するもの。

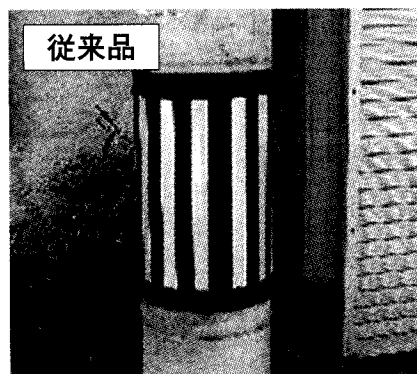
中能登変電所

ポリマーがい管

### 《スパイラル型車避表示帯の開発》

\*使用材料の削減などにより、コストダウン・作業効率向上を図りました。

\*あらゆる方向からの確認が可能となりました。



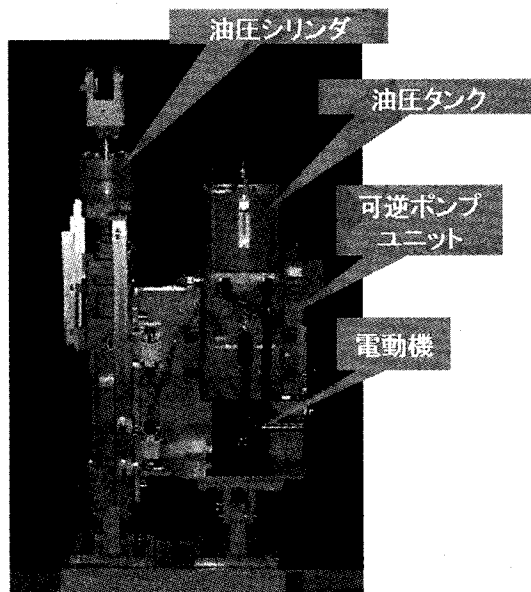
※車避表示帯  
反射材を利用し  
て、夜間などに  
車両等が電柱に  
接触するのを防  
ぎます。



### 《中小水力発電所用低コスト制御機器の開発》

- \* 中小水力発電所の水車制御用にグループ会社の北陸電機製造(株)と共同で安価なハイブリッドサーボモータを開発しました。
- \* 開発済みの一体型制御装置との組合せにより、従来品と同等の性能及び耐久性を有しています。

※ハイブリッドサーボモータ  
電動機と油圧ポンプ、油圧シリンダを組合せた、制御信号を受けて、機器に回転あるいは変位を加える原動機。

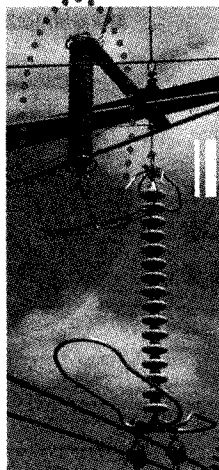


ハイブリッドサーボモータ  
(商品名:HDサーボ)

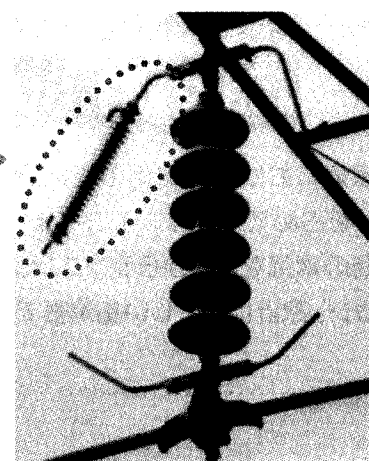
### 《送電用避雷装置への簡易型アレスタの導入》

- \* 従来品に比べ、小型軽量で、取付作業も容易となりました。
- \* 超高圧(275kV以上)でも今後採用していく計画です。

標準型アレスタ  
(66~500kV)



簡易型アレスタ  
(22~154kV)

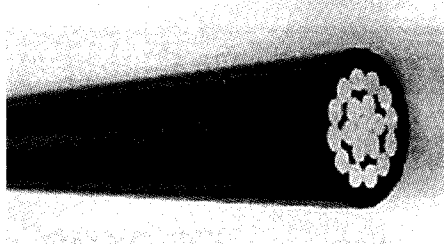
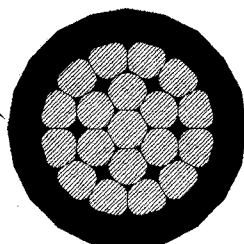


※アレスタ  
雷により生じる高い電圧を除去し、停電等を防止します。

### 《高圧配電線への低風圧アルミ絶縁電線の導入》

- \* 電線表面に凸凹を設けることで風圧荷重を低減します。
- \* 風圧荷重を低減することで、支持物(電柱等)の設計荷重を低減することが可能となり、コストダウンになります。
- \* 電線表面の凸凹形状により難着雪性能を有しています。

断面が多面体



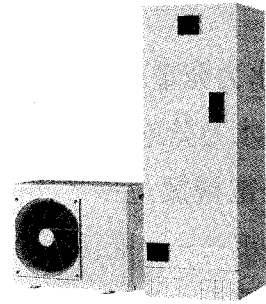
低風圧アルミ絶縁電線 (太さ:240mm)



マスコットキャラクター  
「エコまる」

省エネと環境・健康を考えた、  
これからの給湯システム。

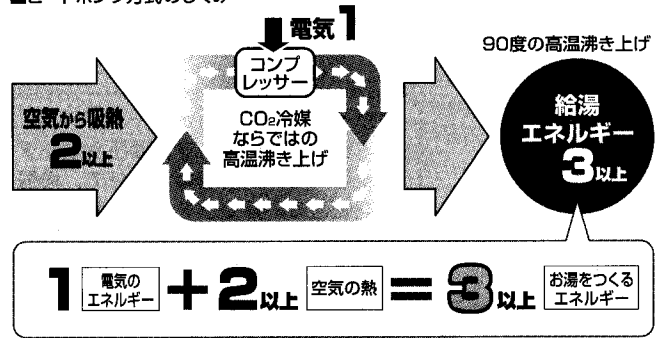
# エコキュート



## ヒートポンプ方式だから 省エネで環境にやさしい。

空気の熱を汲み上げるヒートポンプシステムは、電気エネルギー1に対し3倍以上の熱エネルギーが得られるから、とっても省エネ。温室効果ガスの排出も抑えて環境にもやさしい。

■ヒートポンプ方式のしくみ

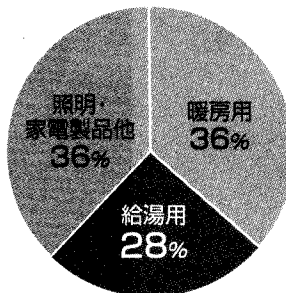


## 給湯コストがとってもおトク。

**月々約1,000円**

家庭における給湯用の光熱費は大きなウエイトを占めています。エコキュートは、割安な夜間の電気を使うからランニングコストを大幅ダウン。家計にやさしい給湯器です。

■家庭用途別エネルギー消費内訳



家庭の中でも給湯の占める割合は約3割。

※出展:「家庭用エネルギー統計年報2004年版」(住環境計画研究所)

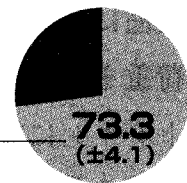
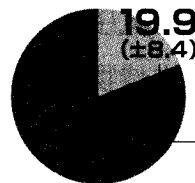
## お肌にやさしい まろやかなお湯。

ゆっくりと沸かした高温のお湯をタンクに溜めて使うため、置き水効果で残留塩素が取り除かれ、肌に優しいまろやかなお湯に。お湯切れの心配もなく、いつでもたっぷりとお湯が使えます。

### 温水中の塩素の残留割合 (水道水中の残留量を100とした場合)

注) 水道水には、法令により消毒のため一定レベル以上の塩素が加えられています。

- 電気温水器によるお湯の割合 (水と混合して40℃とした場合)
- 瞬間湯沸かし器によるお湯の割合 (水と混合して40℃とした場合)



残留割合

「和漢医薬学雑誌 Vol.16.No2,1999」より

エコキュートを設置すると**国の補助金**制度が **先着順** でご利用いただけます。

◎家庭用 **新築** の場合 **50,000円**

◎家庭用 **既築** の場合 **80,000円**

■お問い合わせ ☎ **0120-167540** (月~金/9時~19時受付<祝日除く>)

イロナゴヨウ