

## 能登幹線復旧に向けた組織の設置について

平成17年4月20日  
北陸電力株式会社

平成17年4月1日に石川県羽咋市福水町地内で発生した大規模な地すべりにより能登幹線鉄塔の1基が倒壊、その影響で隣接する5基が損壊し、地域の皆さまに大変ご迷惑をおかけし深くお詫び申し上げます。

当社は、能登幹線の早期復旧のため、本日4月20日に以下の事業所を設置し、安全確保を第一として、倒壊・損壊した能登幹線鉄塔の撤去工事および復旧工事に全力で取り組んでまいります。

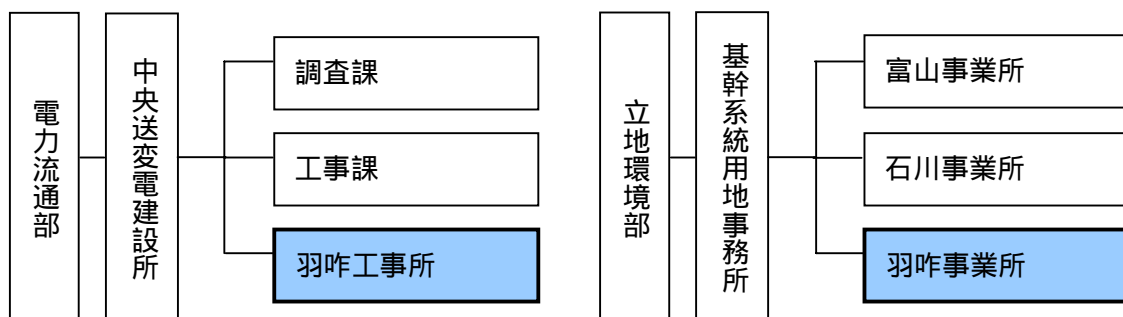
### 【設置事業所】

設置事業所	業務内容	設置年月日
中央送変電建設所 羽咋工事所	倒壊・損壊した鉄塔・電線等の撤去工事および復旧工事	平成17年4月20日
基幹系統用地事務所 羽咋事業所	撤去工事・復旧工事における用地関連業務および地域対応業務	平成17年4月20日

### 【設置場所】

石川県羽咋市石野町ト20-3（旧羽咋電化センター）

### 【組織図】



凡例：  新設

以上